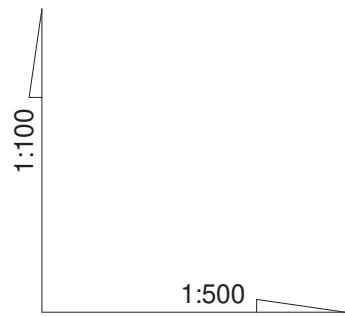
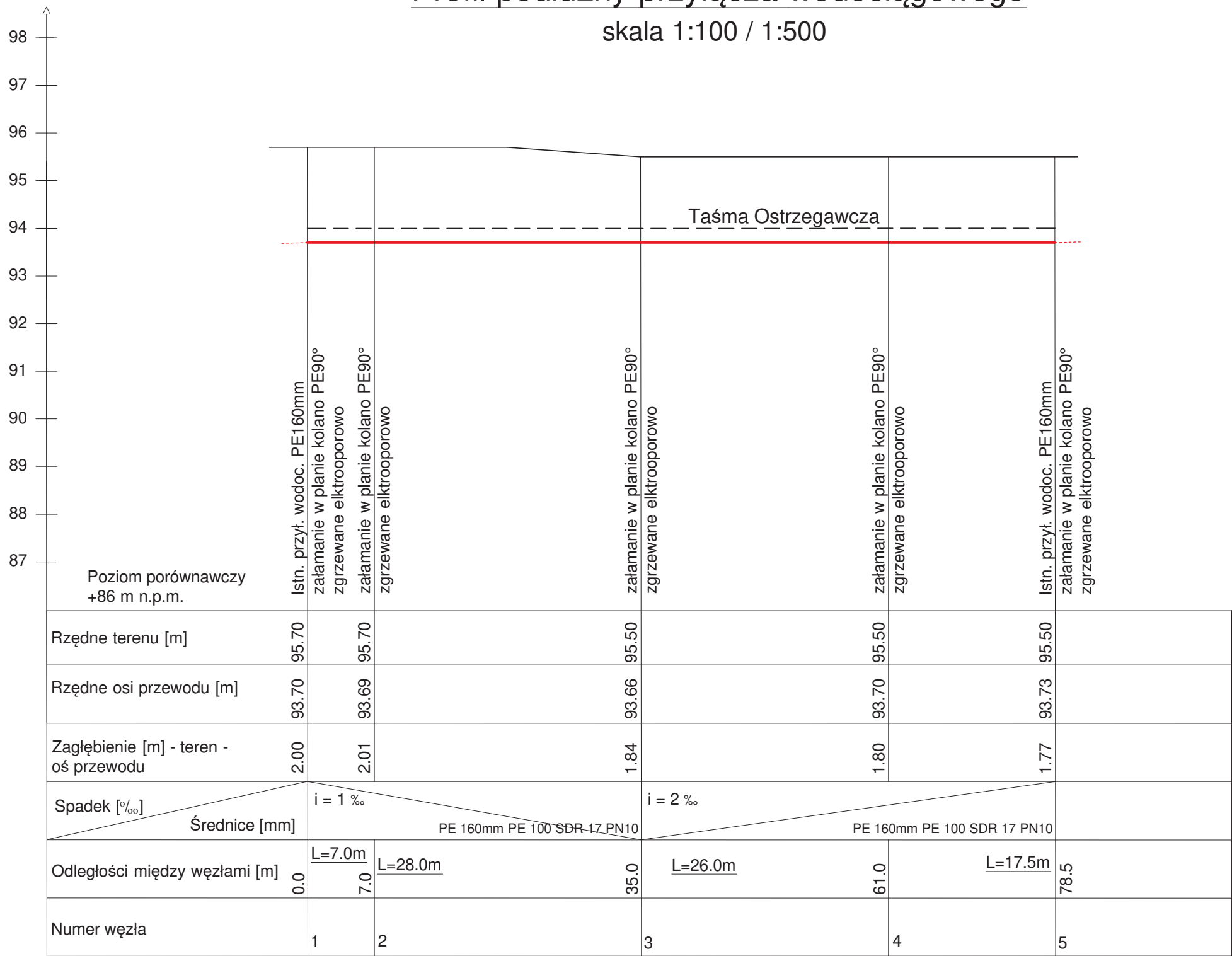


<div></div>	<b>BUDOWA ZBIORNIKA WYRÓWNAWCZEGO WODY UZDATNIONEJ</b> Gmina Klembów, Klembów, ul. Przemysłowa 2, Dz. nr ew. 304/3, 305/3, 306/3, 1344/5, 1344/6 I 1344/7 obręb Klembów	<div>Branża sanitarna/projektant: <b>mgr inż. Łukasz Olszewski</b> upr. nr MAZ/0080/PWOS/12 spec. instalacyjna w zakresie sieci, instalacji i urządzeń ciepłych, wentylacyjnych, gazowych, wodociągowych i kanalizacyjnych</div>	<div>Podpis:</div>	<div>Branża sanitarna/sprawdzający: <b>mgr inż. Daniel Smoliński</b> upr. nr MAZ/0088/PWOS/13 spec. instalacyjna w zakresie sieci, instalacji i urządzeń ciepłych, wentylacyjnych, gazowych, wodociągowych i kanalizacyjnych</div>	<div>Podpis:</div>	<div>Nazwa rysunku: <b>Instalacje sanitarne - plan sytuacyjny</b></div>	<div>Skala: <b>1 : 200</b></div>
	<div>Inwestor: <b>Gmina Klembów</b></div>					<div>Nr rys.: <b>S1</b></div>	<div>Data: <b>20-06-2023</b></div>



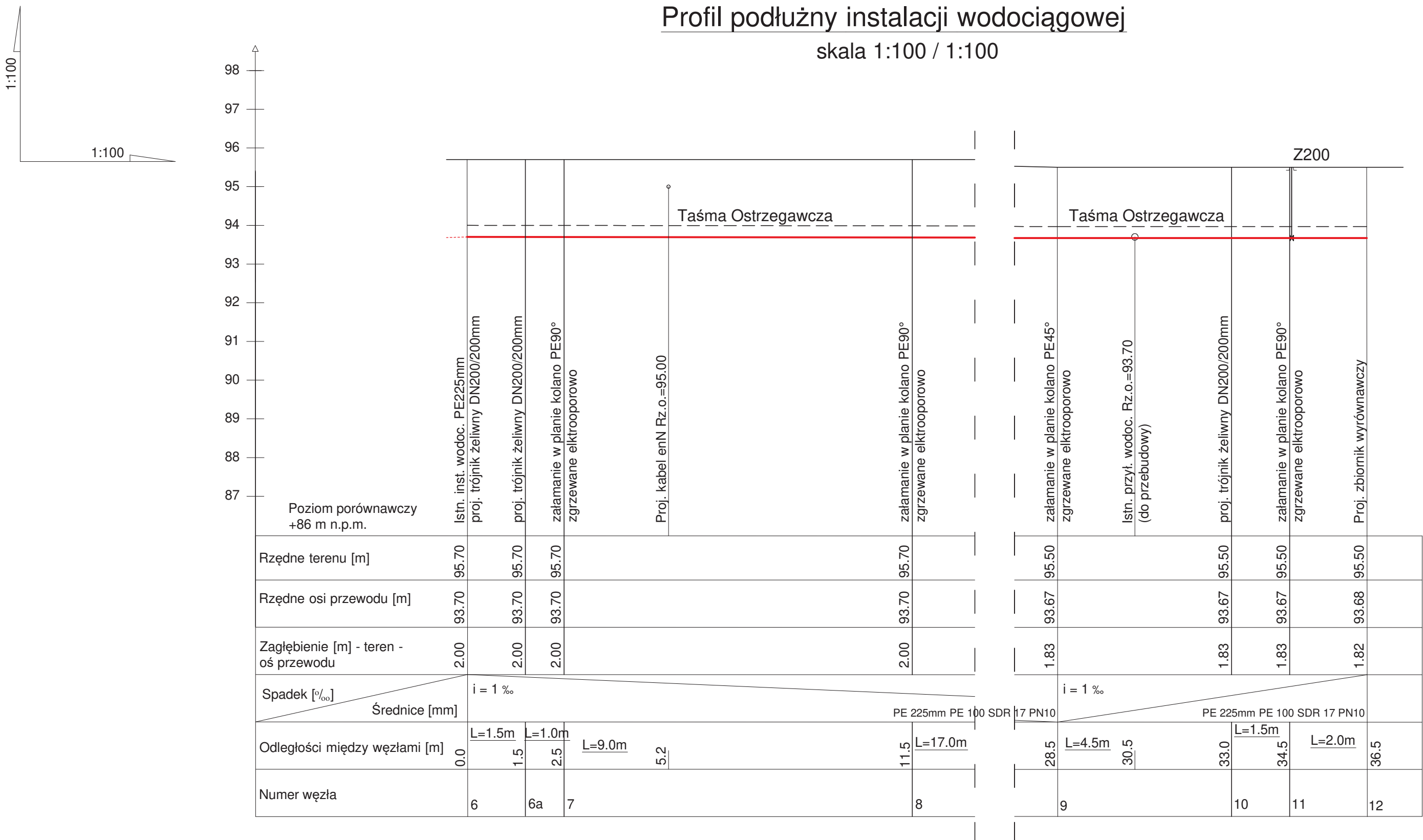
Profil podłużny przyłącza wodociągowego  
skala 1:100 / 1:500



UWAGA: Skrzyżowania z istn. kablami zabezpieczyc rurami dwudzielnymi AROT A110PS L=1,0m

<b>BUDOWA ZBIORNIKA WYRÓWNAWCZEGO WODY UZDATNIONEJ</b> Gmina Klembów, Klembów, ul. Przemysłowa 2, Dz. nr ew. 304/3, 305/3, 306/3, 1344/5, 1344/6 I 1344/7 obręb Klembów	Branża sanitarna/projektant: <b>mgr inż. Łukasz Olszewski</b> upr. nr MAZ/0080/PWOS/12 spec. instalacyjna w zakresie sieci, instalacji i urządzeń cieplnych, wentylacyjnych, gazowych, wodociągowych i kanalizacyjnych	Podpis:	Branża sanitarna/sprawdzający: <b>mgr inż. Daniel Smoliński</b> upr. nr MAZ/0088/PWOS/13 spec. instalacyjna w zakresie sieci, instalacji i urządzeń cieplnych, wentylacyjnych, gazowych, wodociągowych i kanalizacyjnych	Podpis:	Nazwa rysunku: <b>Instalacje sanitarne - profil przył. wodoc.</b>	Skala: <b>1 : 100</b> <b>1 : 500</b>
					Nr rys.: <b>S2</b>	
Inwestor: <b>Gmina Klembów</b>						Data: <b>20-06-2023</b>

Profil podłużny instalacji wodociągowej  
skala 1:100 / 1:100

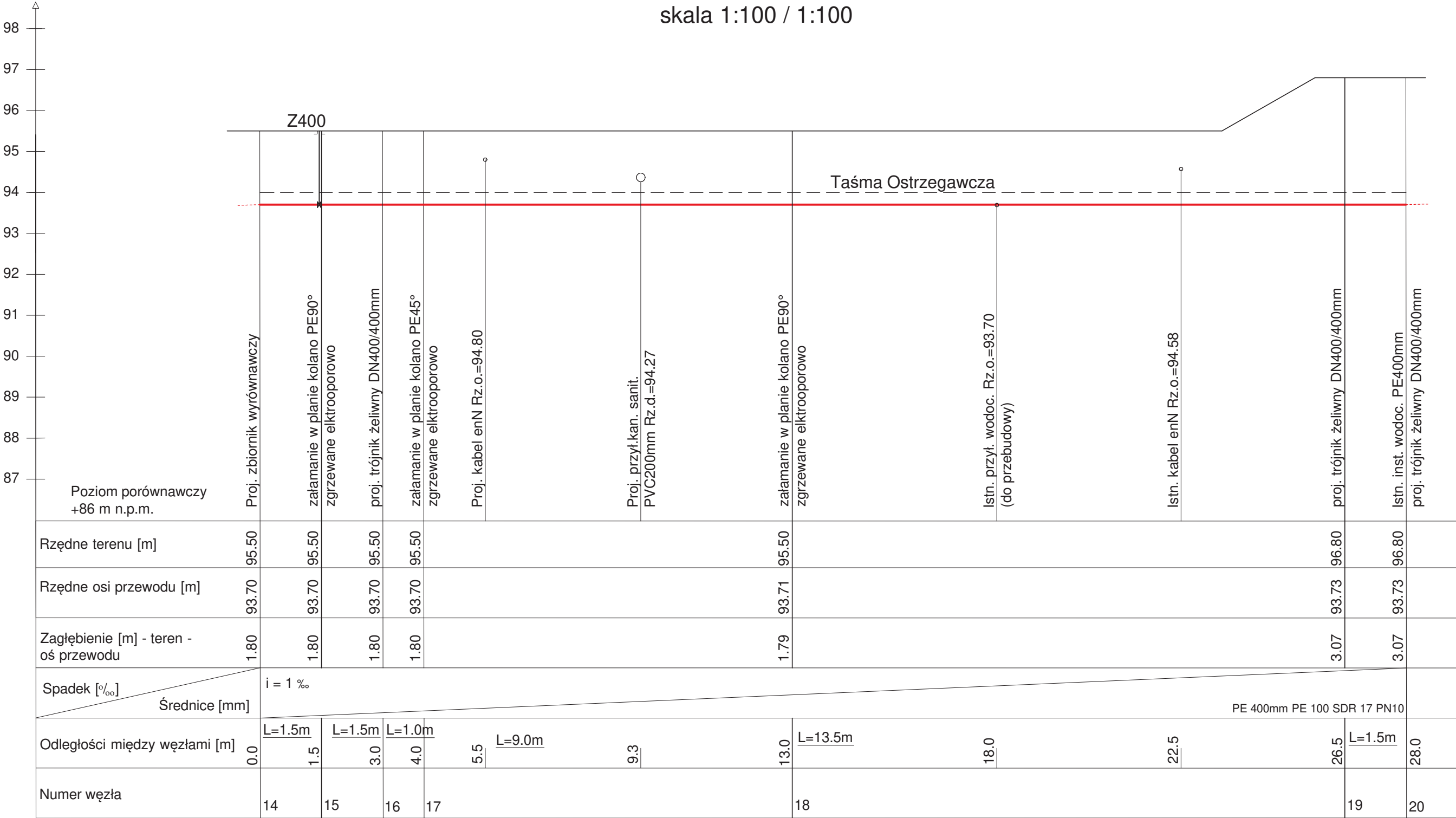


UWAGA: Skrzyżowania z istn. kablami zabezpieczyc rurami dwudzielnymi AROT A110PS L=1,0m

<b>BUDOWA ZBIORNIKA WYRÓWNAWCZEGO WODY UZDATNIONEJ</b> Gmina Klembów, Klembów, ul. Przemysłowa 2, Dz. nr ew. 304/3, 305/3, 306/3, 1344/5, 1344/6 I 1344/7 obręb Klembów	Branża sanitarna/projektant: <b>mgr inż. Łukasz Olszewski</b> upr. nr MAZ/0080/PWOS/12 spec. instalacyjna w zakresie sieci, instalacji i urządzeń cieplnych, wentylacyjnych gazowych, wodociągowych i kanalizacyjnych	Podpis:	Branża sanitarna/sprawdzający: <b>mgr inż. Daniel Smoliński</b> upr. nr MAZ/0088/PWOS/13 spec. instalacyjna w zakresie sieci, instalacji i urządzeń cieplnych, wentylacyjnych gazowych, wodociągowych i kanalizacyjnych	Podpis:	Nazwa rysunku: <b>Instalacje sanitarne - profil inst. wodoc. ark-1</b>	Skala: <b>1 : 100</b>
					Nr rys.: <b>S3</b>	Data: <b>20-06-2023</b>

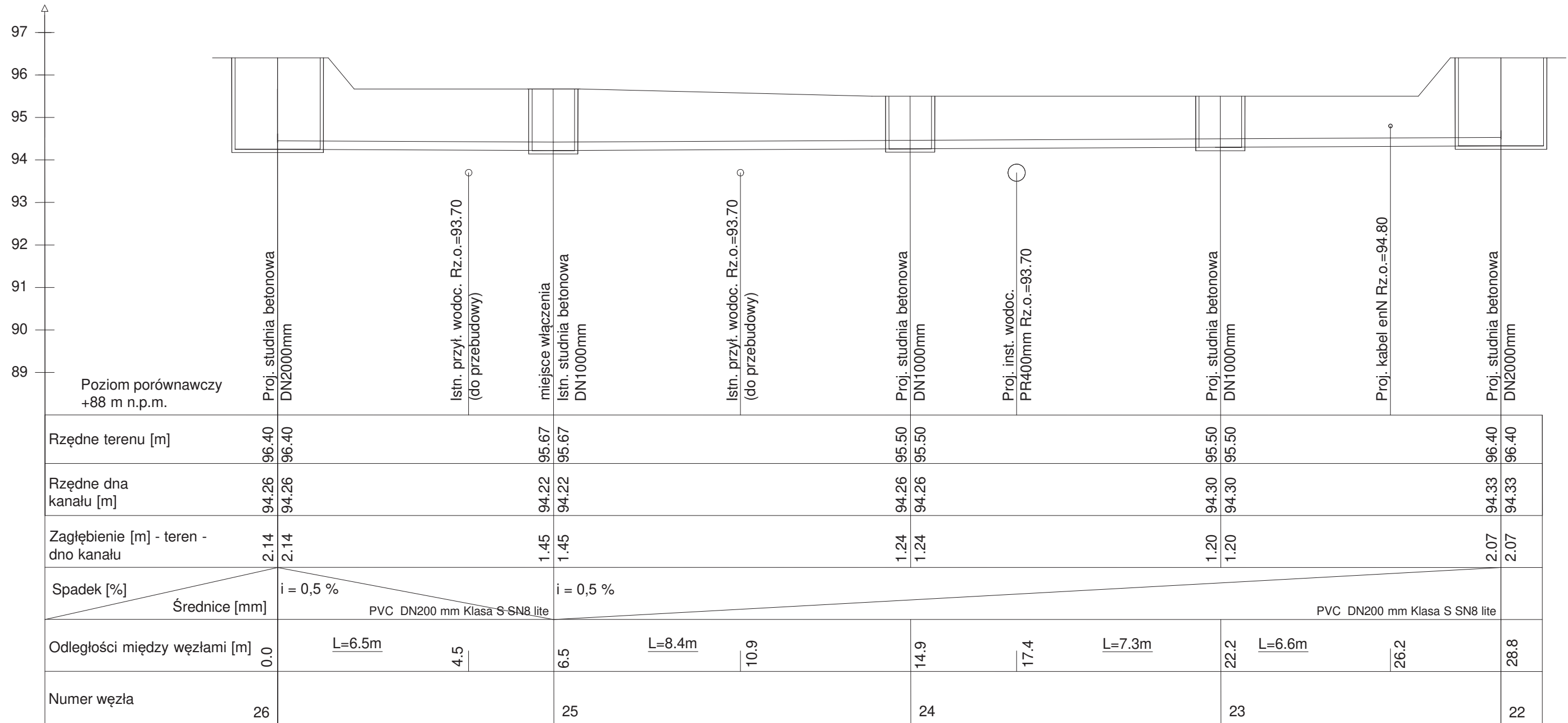
Profil podłużny instalacji wodociągowej

skala 1:100 / 1:100



UWAGA: Skrzyżowania z istn. kablami zabezpieczyc rurami dwudzielnymi AROT A110PS L=1,0m

<b>BUDOWA ZBIORNIKA WYRÓWNAWCZEGO WODY UZDATNIONEJ</b> Gmina Klembów, Klembów, ul. Przemysłowa 2, Dz. nr ew. 304/3, 305/3, 306/3, 1344/5, 1344/6 I 1344/7 obręb Klembów	Branża sanitarna/projektant: <b>mgr inż. Łukasz Olszewski</b> upr. nr MAZ/0080/PWOS/12 spec. instalacyjna w zakresie sieci, instalacji i urządzeń ciepłych, wentylacyjnych, gazowych, wodociągowych i kanalizacyjnych	Podpis:	Branża sanitarna/sprawdzający: <b>mgr inż. Daniel Smoliński</b> upr. nr MAZ/0088/PWOS/13 spec. instalacyjna w zakresie sieci, instalacji i urządzeń ciepłych, wentylacyjnych, gazowych, wodociągowych i kanalizacyjnych	Podpis:	Nazwa rysunku: <b>Instalacje sanitarne - profil inst. wodoc. ark-2</b>	Skala: <b>1 : 100</b>
					Nr rys.: <b>S4</b>	Data: <b>20-06-2023</b>

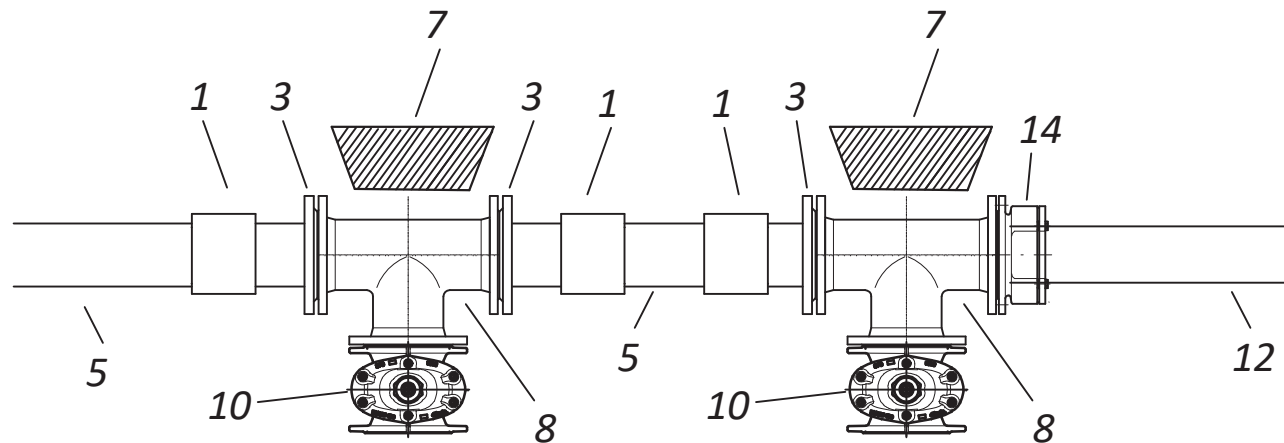


Profil podłużny przyłącza kanalizacji sanitarnej  
skala 1:100 / 1:100

UWAGA: Skrzyżowania z istn. kablami zabezpieczyc rurami dwudzielnymi AROT A110PS L=1,0m

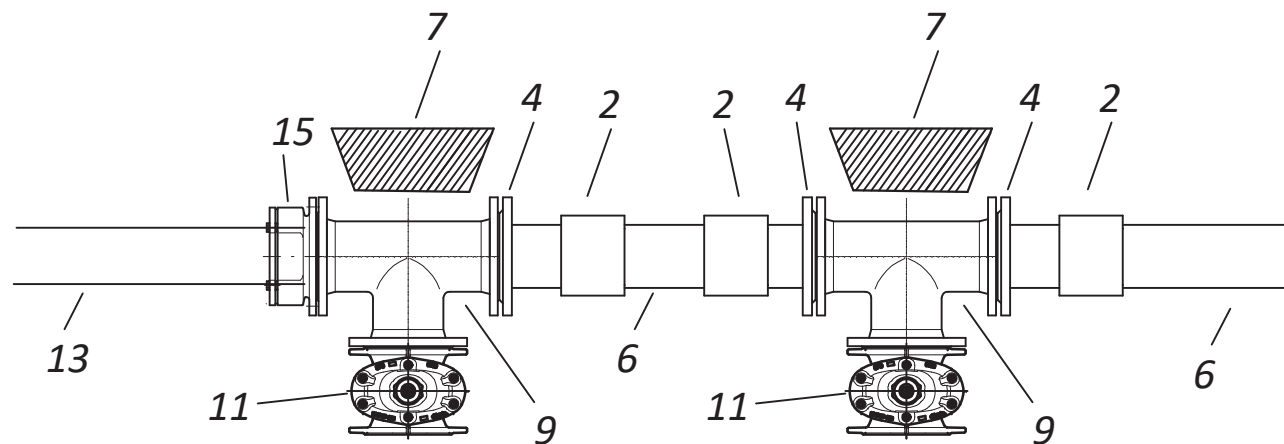
BUDOWA ZBIORNIKA WYRÓWNAWCZEGO WODY UZDATNIONEJ Gmina Klembów, Klembów, ul. Przemysłowa 2, Dz. nr ew. 304/3, 305/3, 306/3, 1344/5, 1344/6 I 1344/7 obręb Klembów	Branża sanitarna/projektant: mgr inż. Łukasz Olszewski upr. nr MAZ/0080/PWOS/12 spec. instalacyjna w zakresie sieci, instalacji i urządzeń ciepłych, wentylacyjnych, gazowych, wodociągowych i kanalizacyjnych	Podpis:	Branża sanitarna/sprawdzający: mgr inż. Daniel Smoliński upr. nr MAZ/0088/PWOS/13 spec. instalacyjna w zakresie sieci, instalacji i urządzeń ciepłych, wentylacyjnych, gazowych, wodociągowych i kanalizacyjnych	Podpis:	Nazwa rysunku: Instalacje sanitarne - profil przył. kan. sanit.	Skala: 1 : 100
	Inwestor: Gmina Klembów				Nr rys.: S5	Data: 20-06-2023

# W6, W7





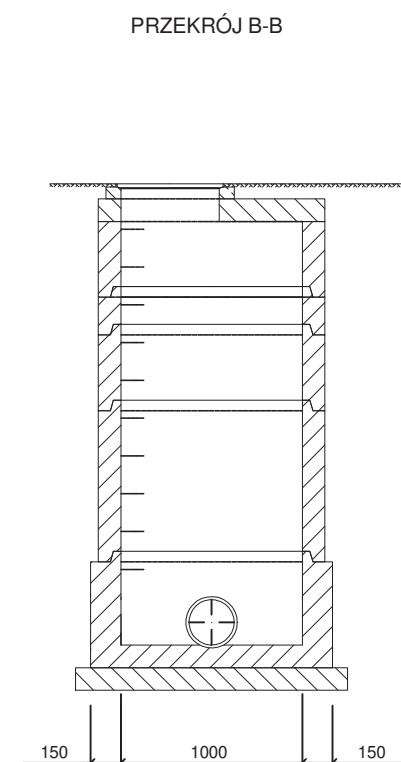
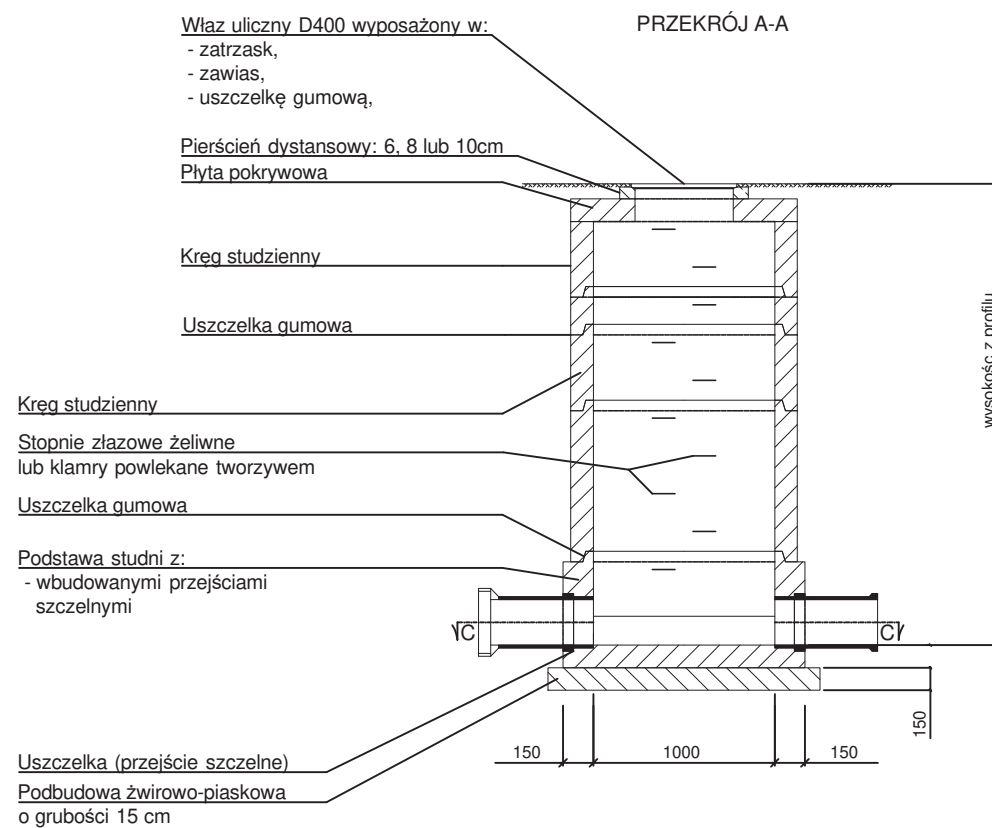
1. Mufa elektrooporowa PE225mm
2. Mufa elektrooporowa PE400mm
3. Tuleja PE225/DN200mm z luźnym kołnierzem stalowym
4. Tuleja PE400/DN400mm z luźnym kołnierzem stalowym
5. Projektowany przewód wodociągowy PE225mm
6. Projektowany przewód wodociągowy PE400mm
7. Blok betonowy oporowy 50x30x25cm
8. Trójnik kołnierzowy DN200/200mm z żeliwa sferoidalnego
9. Trójnik kołnierzowy DN400/400mm z żeliwa sferoidalnego
10. Istn. zasuwa kołnierzowa DN200mm z żeliwa sferoidalnego
11. Istn. zasuwa kołnierzowa DN400mm z żeliwa sferoidalnego
12. Istniejący przewód wodociągowy PE225mm
13. Istniejący przewód wodociągowy PE400mm
14. Łącznik typu R-K DN200mm z żeliwa sferoidalnego
15. Łącznik typu R-K DN400mm z żeliwa sferoidalnego

# W19, W20



*UWAGA: Węzły 10,11,15,16 zostały pokazane na rysunkach S8 i S9*

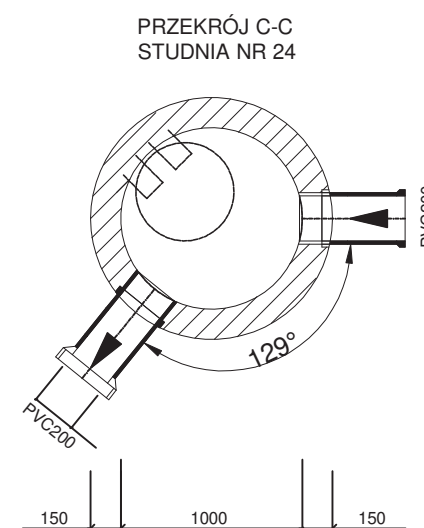
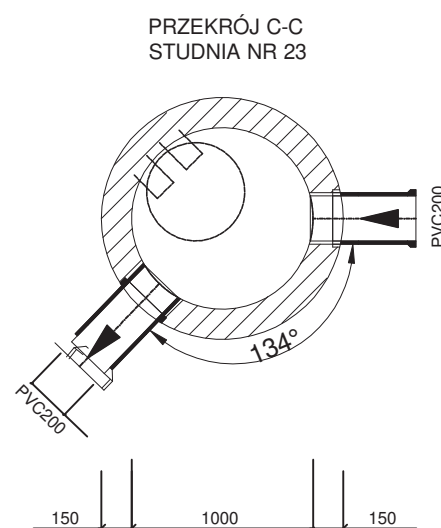
<b>BUDOWA ZBIORNIKA WYRÓWNAWCZEGO WODY UZDATNIONEJ</b>  Gmina Klembów, Klembów, ul. Przemysłowa 2, Dz. nr ew. 304/3, 305/3, 306/3, 1344/5, 1344/6 I 1344/7 obręb Klembów	Branża sanitarna/projektant:  <b>mgr inż. Łukasz Olszewski</b> <b>upr. nr MAZ/0080/PWOS/12</b> spec. instalacyjna w zakresie sieci, instalacji i urządzeń cieplnych, wentylacyjnych, gazowych, wodociągowych i kanalizacyjnych	Podpis:  	Branża sanitarna/sprawdzający:  <b>mgr inż. Daniel Smoliński</b> <b>upr. nr MAZ/0088/PWOS/13</b> spec. instalacyjna w zakresie sieci, instalacji i urządzeń cieplnych, wentylacyjnych, gazowych, wodociągowych i kanalizacyjnych	Podpis:  	Nazwa rysunku: <b>Instalacje sanitarne - schematy węzłów</b>	Skala: -
					Nr rys.: <b>S6</b>	Data: <b>20-06-2023</b>
Inwestor: <b>Gmina Klembów</b>						



UWAGA:

1.Kręgi i elementy nadbudowy wykonane z betonu C35/45 o nasiąkliwości poniżej 5%

2.Podstawa studni powinna posiadać gotowe wykonane fabrycznie przejścia szczelne.



**BUDOWA ZBIORNIKA WYRÓWNAWCZEGO WODY UZDATNIONEJ**

Gmina Klembów, Klembów, ul. Przemysłowa 2,  
Dz. nr ew. 304/3, 305/3, 306/3, 1344/5, 1344/6 I 1344/7 obręb Klembów

Inwestor: **Gmina Klembów**

Branża sanitarna/projektant:

**mgr inż. Łukasz Olszewski**  
**upr. nr MAZ/0080/PWOS/12**

spec. instalacyjna w zakresie sieci, instalacji i urządzeń cieplnych, wentylacyjnych gazowych, wodociągowych i kanalizacyjnych

Podpis:

Branża sanitarna/sprawdzający:

**mgr inż. Daniel Smoliński**  
**upr. nr MAZ/0088/PWOS/13**

spec. instalacyjna w zakresie sieci, instalacji i urządzeń cieplnych, wentylacyjnych gazowych, wodociągowych i kanalizacyjnych

Podpis:

Nazwa rysunku:  
**Instalacje sanitarne -  
szczegóły studni. bet.**

Nr rys.:

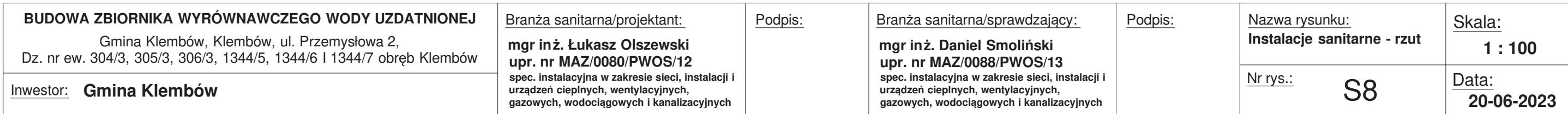
**S7**

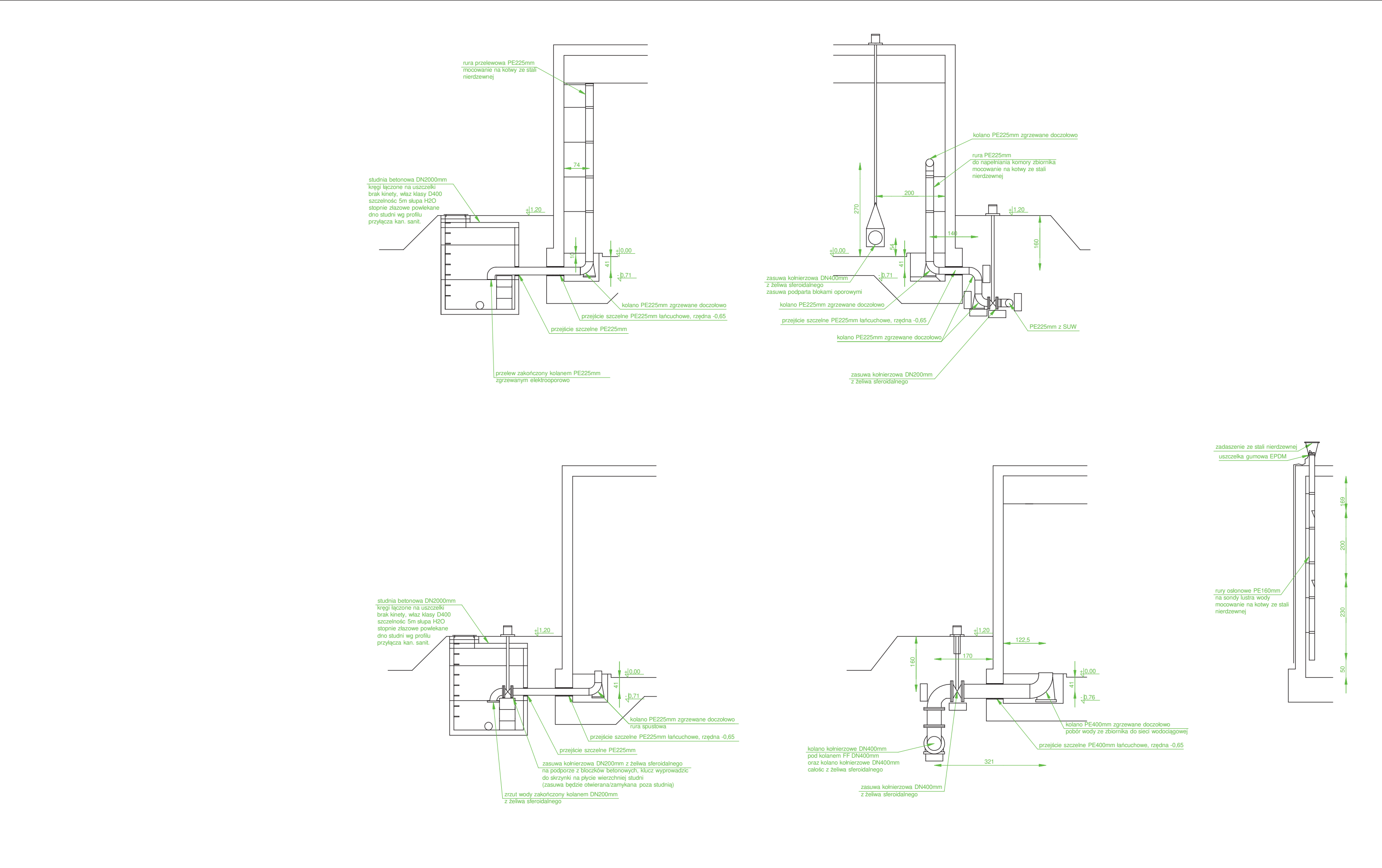
Skala:

-

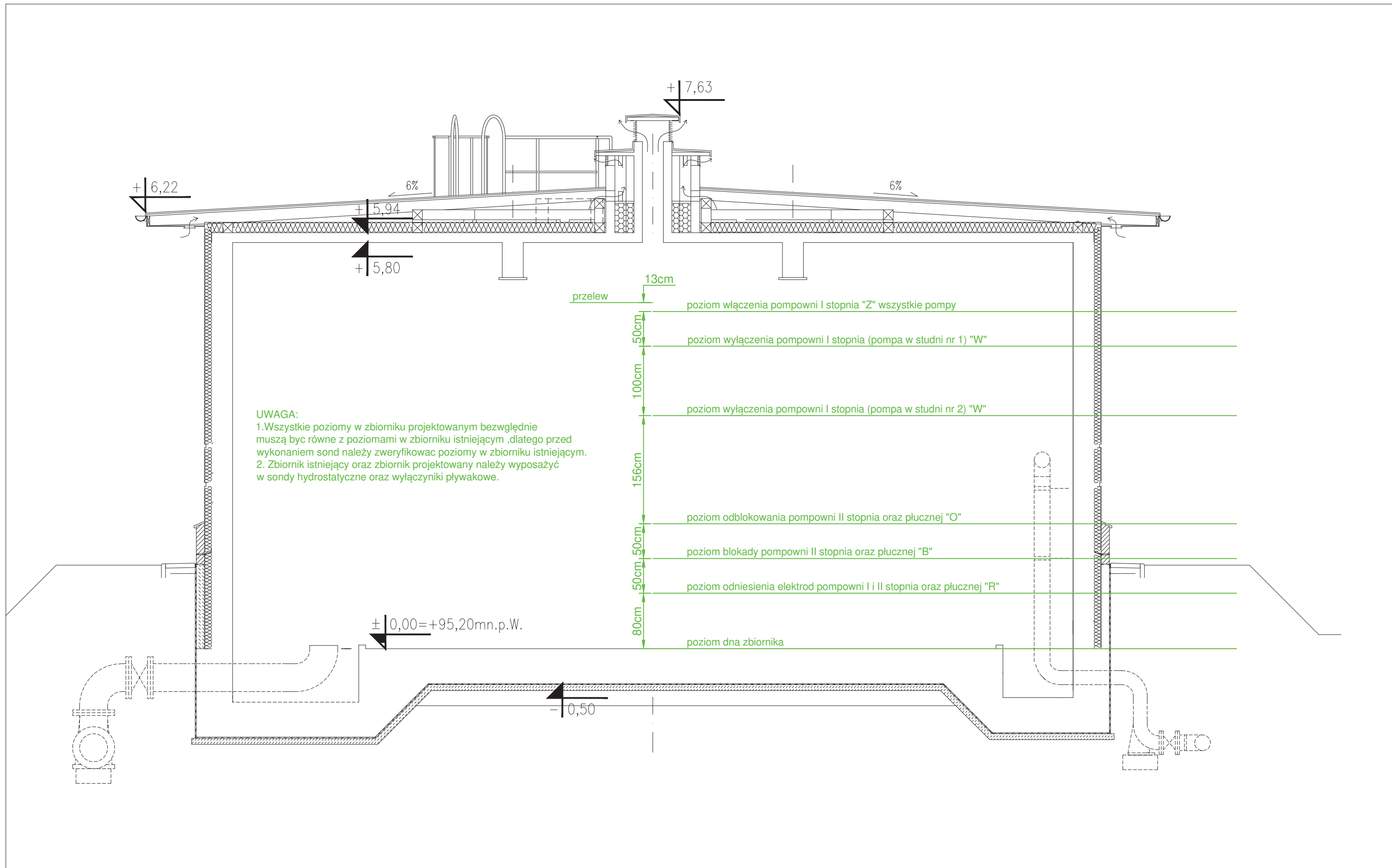
Data:

**20-06-2023**



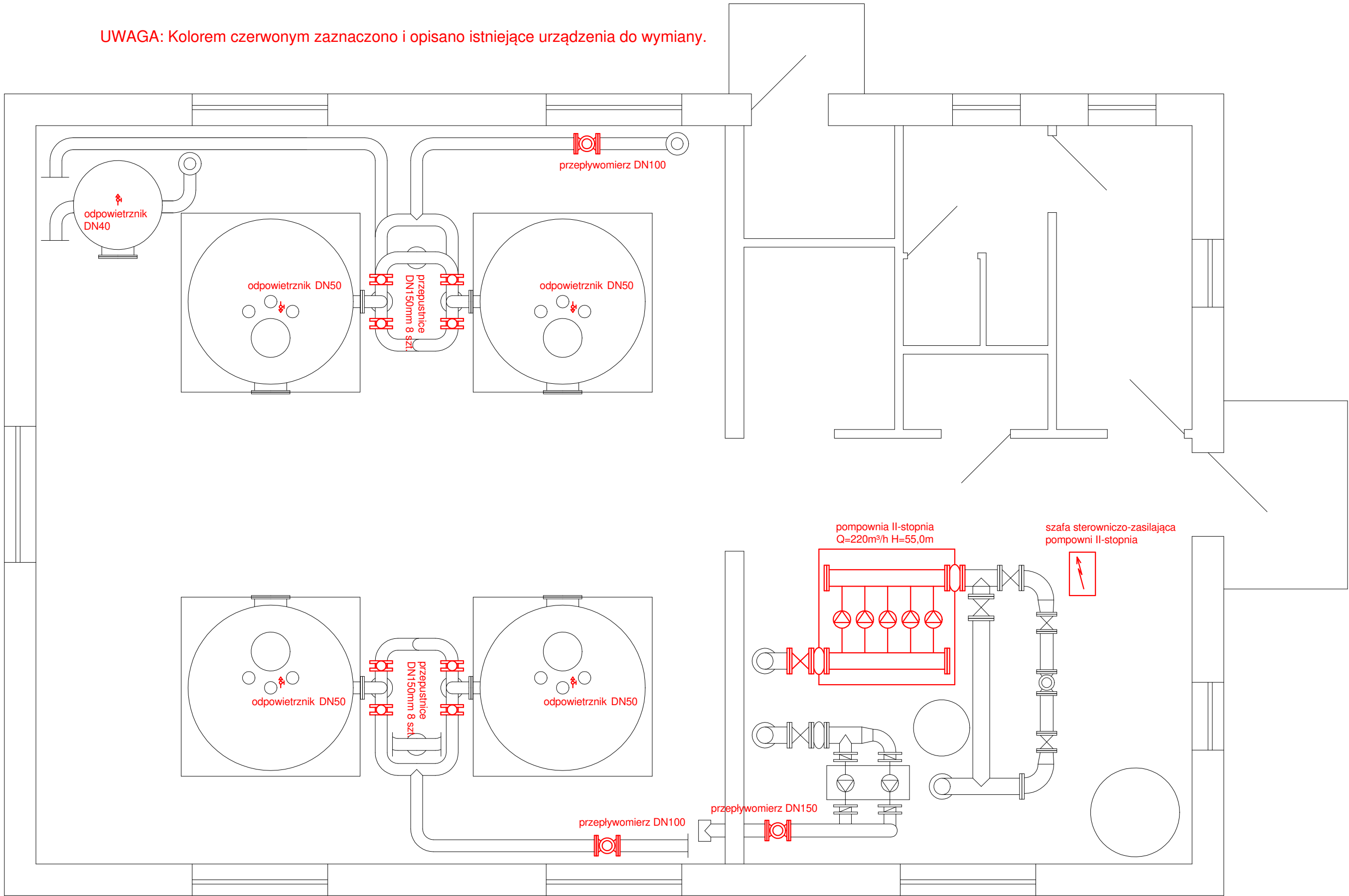


<b>BUDOWA ZBIORNIKA WYRÓWNAWCZEGO WODY UZDATNIONEJ</b> Gmina Klembów, Klembów, ul. Przemysłowa 2, Dz. nr ew. 304/3, 305/3, 306/3, 1344/5, 1344/6 I 1344/7 obręb Klembów	Branża sanitarna/projektant: <b>mgr inż. Łukasz Olszewski</b> upr. nr MAZ/0080/PWOS/12 spec. instalacyjna w zakresie sieci, instalacji i urządzeń cieplnych, wentylacyjnych, gazowych, wodociągowych i kanalizacyjnych	Podpis:	Branża sanitarna/sprawdzający: <b>mgr inż. Daniel Smoliński</b> upr. nr MAZ/0088/PWOS/13 spec. instalacyjna w zakresie sieci, instalacji i urządzeń cieplnych, wentylacyjnych, gazowych, wodociągowych i kanalizacyjnych	Podpis:	Nazwa rysunku: <b>Instalacje sanitarne - - szczegóły przyłączy</b>	Skala: <b>1 : 100</b>
					Nr rys.: <b>S9</b>	Data: <b>20-06-2023</b>



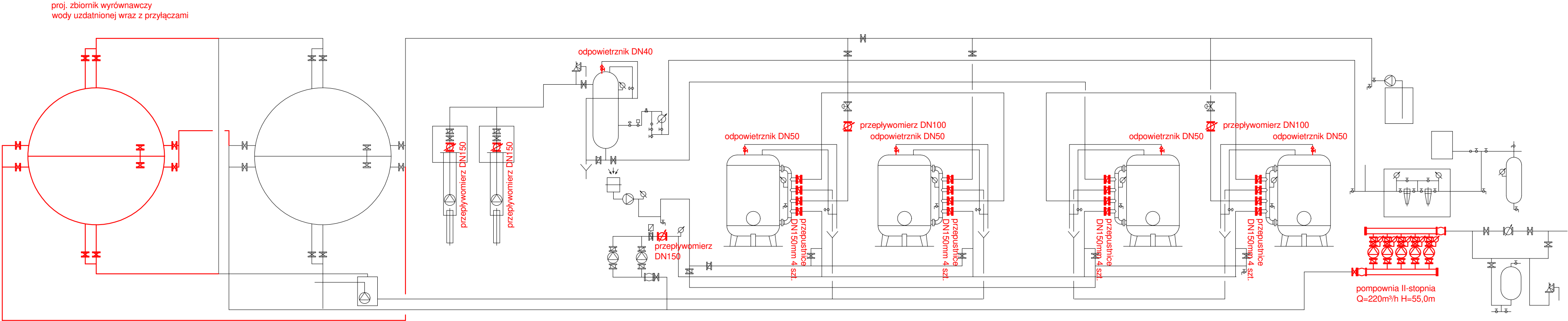
<b>BUDOWA ZBIORNIKA WYRÓWNAWCZEGO WODY UZDATNIONEJ</b> Gmina Klembów, Klembów, ul. Przemysłowa 2, Dz. nr ew. 304/3, 305/3, 306/3, 1344/5, 1344/6 i 1344/7 obręb Klembów	Branża sanitarna/projektant: <b>mgr inż. Łukasz Olszewski</b> upr. nr MAZ/0080/PWOS/12 spec. instalacyjna w zakresie sieci, instalacji i urządzeń cieplnych, wentylacyjnych gazowych, wodociągowych i kanalizacyjnych	Podpis:	Branża sanitarna/sprawdzający: <b>mgr inż. Daniel Smoliński</b> upr. nr MAZ/0088/PWOS/13 spec. instalacyjna w zakresie sieci, instalacji i urządzeń cieplnych, wentylacyjnych gazowych, wodociągowych i kanalizacyjnych	Podpis:	Nazwa rysunku: <b>Instalacje sanitarne - poziomy sond</b>	Skala: <b>1 : 100</b>
					Nr rys.: <b>S10</b>	Data: <b>20-06-2023</b>

UWAGA: Kolorem czerwonym zaznaczono i opisano istniejące urządzenia do wymiany.



<b>BUDOWA ZBIORNIKA WYRÓWNAWCZEGO WODY UZDATNIONEJ</b> Gmina Klembów, Klembów, ul. Przemysłowa 2, Dz. nr ew. 304/3, 305/3, 306/3, 1344/5, 1344/6 i 1344/7 obręb Klembów	Branża sanitarna/projektant: <b>mgr inż. Łukasz Olszewski</b> upr. nr MAZ/0080/PWOS/12 spec. instalacyjna w zakresie sieci, instalacji i urządzeń cieplnych, wentylacyjnych, gazowych, wodociągowych i kanalizacyjnych	Podpis:	Branża sanitarna/sprawdzający: <b>mgr inż. Daniel Smoliński</b> upr. nr MAZ/0088/PWOS/13 spec. instalacyjna w zakresie sieci, instalacji i urządzeń cieplnych, wentylacyjnych, gazowych, wodociągowych i kanalizacyjnych	Podpis:	Nazwa rysunku: <b>Instalacje sanitarne - rzut budynku SUW</b>	Skala: <b>1 : 50</b>
					Nr rys.: <b>S11</b>	Data: <b>20-06-2023</b>

- UWAGA:
1. Kolorem czerwonym zaznaczono i opisano istniejące urządzenia do wymiany.
  2. Przez cały czas robót budowlanych i wymiany urządzeń należy zapewnić ciągłość dostaw wody do obiorców.
  3. W projektowanym zbiorniku wyrównawczym należy zainstalować sondy hydrostatyczne oraz wyłączniki pływakowe w każdej z dwóch komór.
  4. W istniejącym zbiorniku wyrównawczym należy zainstalować sondy hydrostatyczne oraz wyłączniki pływakowe w każdej z dwóch komór.
  5. Istniejące pompy głębinowe należy doposażyć w sondy hydrostatyczne.



<b>BUDOWA ZBIORNIKA WYRÓWNAWCZEGO WODY UZDATNIONEJ</b> Gmina Klembów, Klembów, ul. Przemysłowa 2, Dz. nr ew. 304/3, 305/3, 306/3, 1344/5, 1344/6 i 1344/7 obręb Klembów	Branża sanitarna/projektant: <b>mgr inż. Łukasz Olszewski</b> upr. nr MAZ/0080/PWOS/12 spec. instalacyjna w zakresie sieci, instalacji i urządzeń cieplnych, wentylacyjnych, gazowych, wodociągowych i kanalizacyjnych	Podpis:	Branża sanitarna/sprawdzający: <b>mgr inż. Daniel Smoliński</b> upr. nr MAZ/0088/PWOS/13 spec. instalacyjna w zakresie sieci, instalacji i urządzeń cieplnych, wentylacyjnych, gazowych, wodociągowych i kanalizacyjnych	Podpis:	Nazwa rysunku: <b>Instalacje sanitarne - schemat technologiczny</b>	Skala:
					Nr rys.: <b>S12</b>	
Inwestor: <b>Gmina Klembów</b>					Data: <b>20-06-2023</b>	